



# Best Service for You

Business Support Yokohama

JFE ビジネスサポート横浜 株式会社

## 会社概要

JFEビジネスサポート横浜 株式会社  
(略:BSY)は JFEエンジニアグループの  
総合サービス会社です

私たちは、さまざまなビジネスシーンに  
おいて最適なソリューション構築と快適な  
オフィス環境を提供します

- 代 表 者 代表取締役社長 中島 敦
- 資 本 金 3,000万円
- 創業年月日 1969年1月20日
- 従 業 員 数 213名
- 売 上 高 42.6億円 (2023年度)
- 免 許 建設業 【神奈川県知事許可(般-29)第84951号】  
労働者派遣事業 【許可番号派14-020011】  
有料職業紹介事業 【許可番号14-ユ-300030】  
登録電気工事業 (一般電気工作物および自家用電気工作物)  
屋外広告業  
警備業

- 本 社 〒230-0045  
横浜市鶴見区末広町2丁目1番地  
Tel : 045-505-8942 (代)  
Fax : 045-501-3653

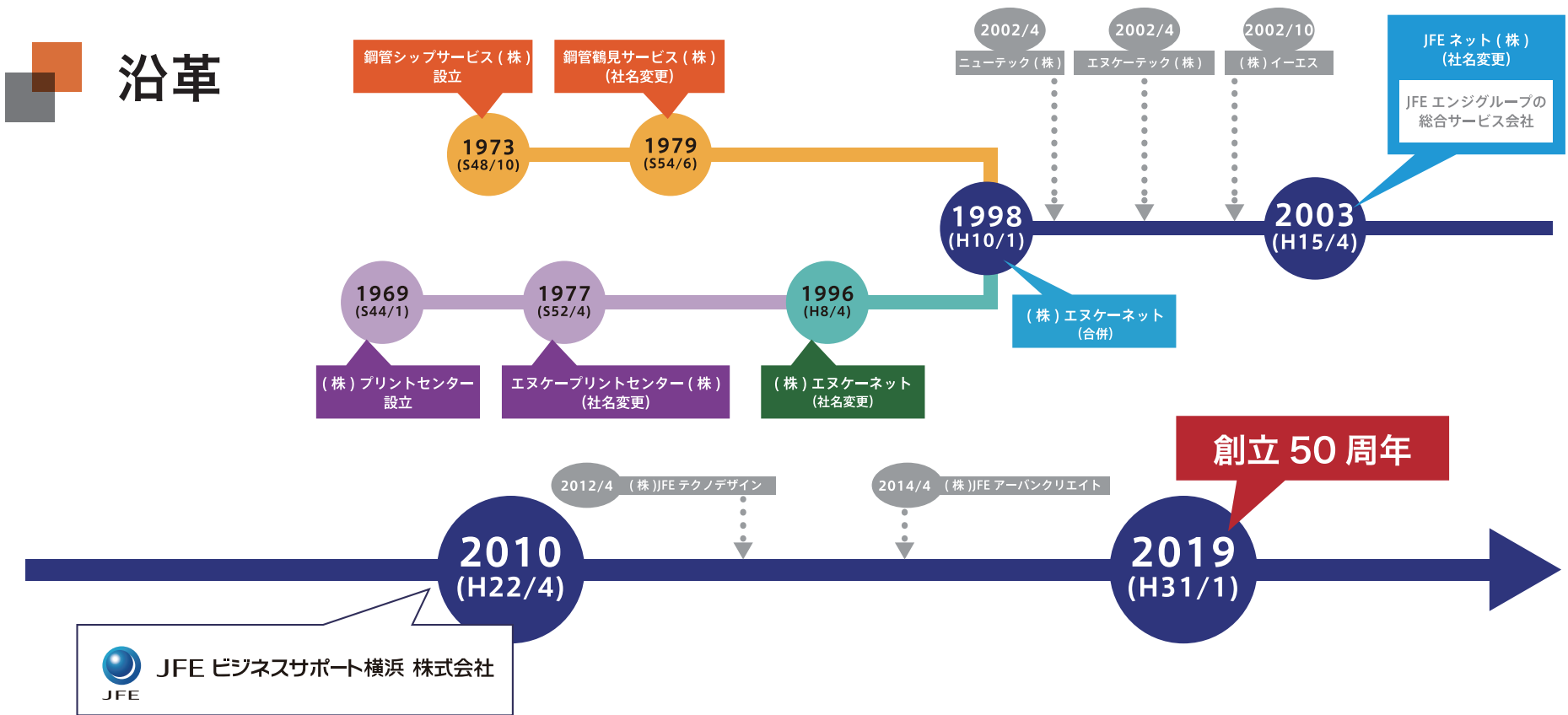
**Best Service  
for You**

最良のサービスを  
あなたへ。

BSY >>>  
Web site



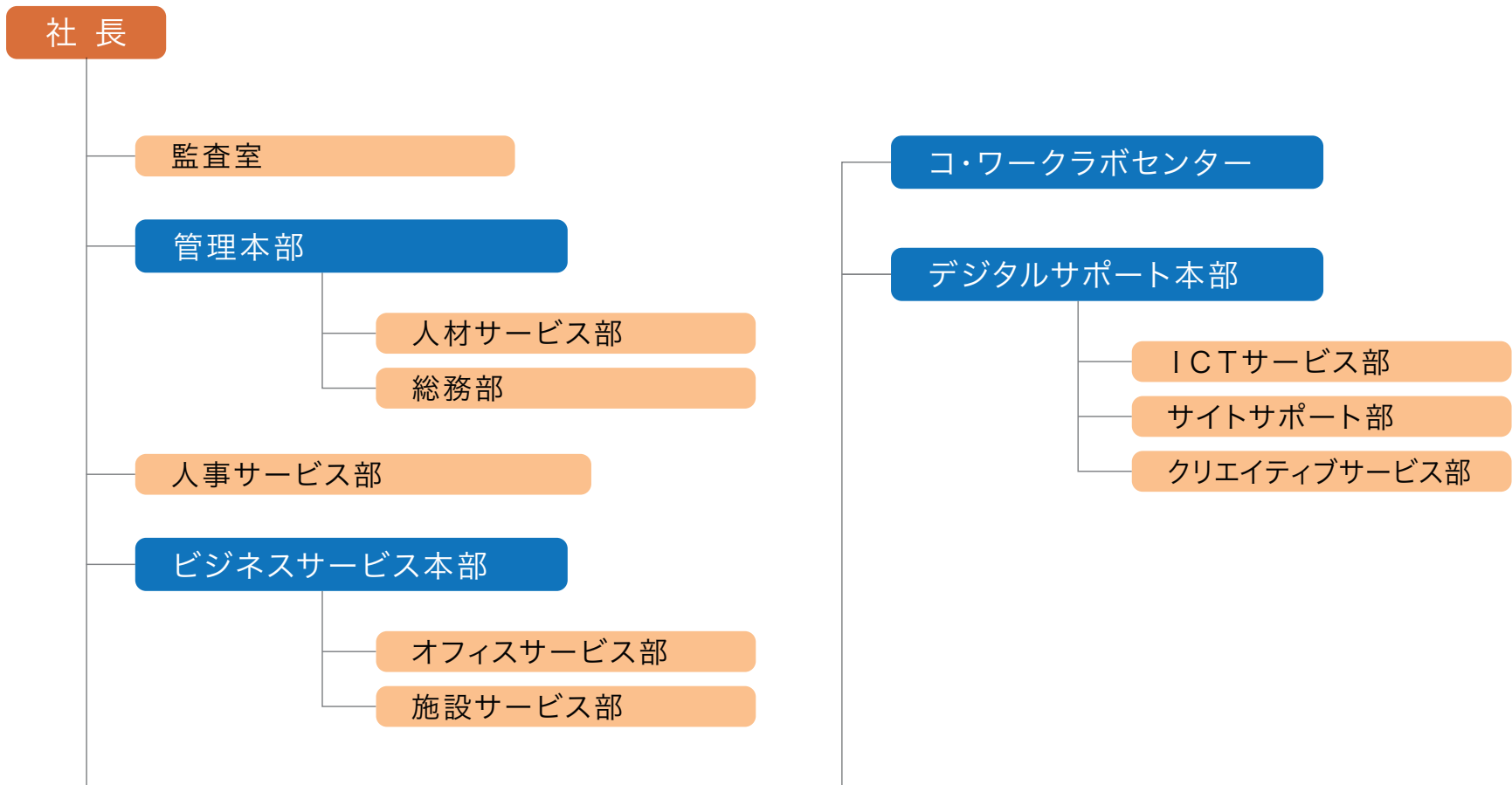
# 沿革



- 1969年 1月 (株)プリントセンター設立
- 1973年10月 鋼管シップサービス(株)設立
- 1977年 4月 (株)プリントセンターはエヌケープリントセンター(株)に社名変更
- 1979年 6月 鋼管シップサービス(株)は鋼管鶴見サービス(株)に社名変更
- 1996年 4月 エヌケープリントセンター(株)は(株)エヌケーネットに社名変更
- 1998年 1月 (株)エヌケーネットは、鋼管鶴見サービス(株)と経営統合し、社名を(株)エヌケーネットとする

- 2002年 4月 エヌケーテック(株)、ニューテック(株)の事業を継承
- 2002年10月 (株)イーエスの事業を継承
- 2003年 4月 JFEグループ発足に伴い、JFEネット(株)に社名変更
- 2010年 4月 JFEネット(株)は、JFEビジネスサポート横浜(株)に社名変更
- 2012年 4月 JFEテクノデザイン(株)と合併し広告宣伝事業を継承
- 2014年 4月 JFEアーバンクリエイト(株)と合併し厚生施設運営管理事業を継承

# 組織図



事業内容

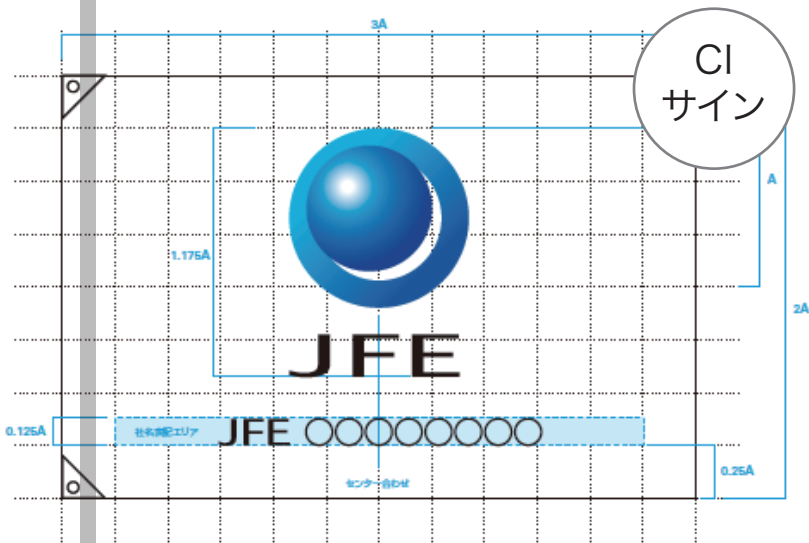
# クリエイティブ

デジタルサポート本部  
クリエイティブサービス部

企業アピール・社内の意識改革・異文化コミュニケーションに  
思いを込めた「デザインのチカラ」を活用してください。

## ● 各種コンテンツの制作/展示会等のサポート

- ・ デジタルサイネージ・ポスター
- ・ PRイベント・プレゼンコンテンツ
- ・ 展示会・コンベンション
- ・ CIサイン工事
- ・ ホームページ制作
- ・ 映像制作
- ・ 印刷物
- ・ 新聞・雑誌広告
- ・ その他



## 事業内容

# サイトサポート

デジタルサポート本部  
サイトサポート部

ユーザーファーストを掲げる、迅速・丁寧・信頼のサポートをいたします。

### ● ITツール活用支援

- ・ iPhone、iPad、PC各種設定、BOX等活用支援他

### ● 業務効率化アプリ導入支援

- ・ i-Reporter、PhotoManager、e-Yacho等活用支援他

### ● システム化支援

- ・ 簡易マクロ化業務、アセット管理
- ・ e-Learning作成他

### ● 代行業務

- ・ 廃掃法対応委託処理会社訪問
- ・ 建退共事務処理代行
- ・ eマニフェスト登録・確認代行他

### ● 安全書類・施工体制台帳等

- ・ Buildee、Greenfile.work、グリーンサイト登録支援、協力会社への説明
- ・ 安建Navi登録支援、運営・管理
- ・ CCUS導入支援

### ● 安全衛生書類電子化

- ・ 現地事業所の安全書類の保管電子化支援

### ● DX関連

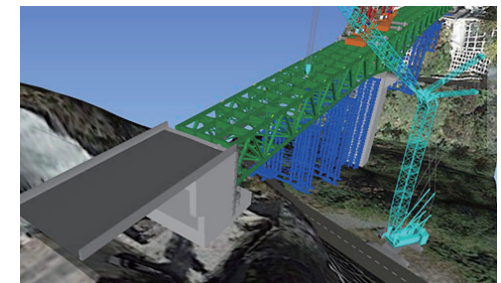
- ・ ドローン測量点群作業、CIMモデル作業等

### ● 現場巡回サービス

- ・ 現場事務所を巡回して、事務処理の代行をするサービス

### ● その他

- ・ 溶接調書作成、出面管理表作成、ボルト集計表作成等
- ・ ネットワーク、複合機設定支援





事業内容

# ICTサービス

デジタルサポート本部  
ICTサービス部

JFEエンジニアリング株式会社やグループ会社のICTサポートとIT資産管理・教育等を行っています。  
また、業務効率化システムの開発、運用、保守等の支援を行っています。

## ● IT資産管理・OA教育

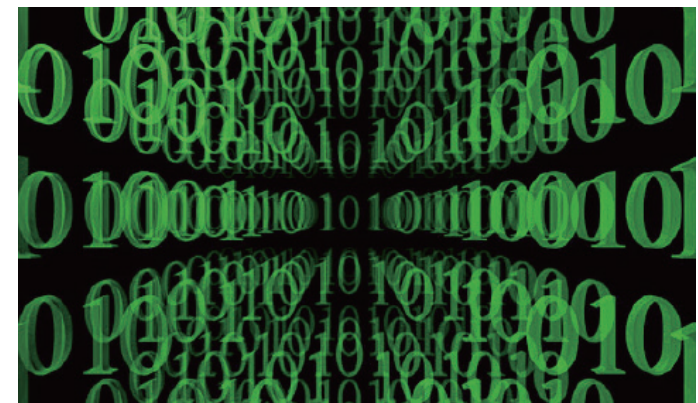
- ・ IT資産およびシステムの維持管理
- ・ IT機器およびアプリケーションの導入維持管理
- ・ e-Learningの運用・維持管理
- ・ 集合教育の実施

## ● IT技術サポート

- ・ イメージ作成、展開およびキッティング
- ・ ハードウェア、ソフトウェアおよびネットワークの運用・保守
- ・ サーバの構築・運用
- ・ システム技術支援

## ● 業務効率化システムの開発

- ・ Excel/VBA (Visual Basic for Applications) などによる開発・運用・保守
- ・ RPA (Robotic Process Automation) プログラムの開発、運用、保守



事業内容

# 事務サポート

ビジネスサービス本部  
オフィスサービス部

JFEエンジニアリング株式会社の間接部門（総務・人事等）の業務効率化  
および業務品質を高めるBPO業務を行っています。  
また、駐輪・駐車場設備の運営・管理からメール便まで幅広い業務を行っています。

## ● 管理業務

- ・カーシェアリング運行管理業務
- ・モバイルオフィスシェアカー運用業務
- ・駐輪場・駐車場管理業務
  - ①立体機械式駐輪場「サイクルツリー」
  - ②機械式駐車場「パズルタワーミニ10」
  - ③立体機械式駐車場「バイクパーク」
- ・防災備蓄品管理業務
- ・名刺バンク管理業務
- ・カタログ・グループ報管理業務

## ● ドキュメント業務

- ・スキャニングサービス
- ・コピー・プリント
- ・製本サービス

## ● メール業務

- ・鶴見地区構内  
メール便の集配、仕分け業務

JFEエンジニアリング株式会社向け

人事サービス部

● 採用・研修サービス業務

● 給与・厚生サービス業務





## 事業内容 販売

ビジネスサービス本部  
オフィスサービス部

JFEエンジニアリング株式会社およびJFEエンジグループ会社の全社員が  
閲覧可能なショッピングモールの運営と様々な業務支援商品や地域貢献商品の  
紹介・販売をしています。また、企業内コンビニの運営も行っています。

- BSYwebショップ(ネットショップ)の運営管理
  - ・ 社員(グループ会社含む)向け購買サイトの運営・管理
  - ・ 取扱い商品の選定

- ショッピングモールの運営  
および社内カウンターでの商品販売
  - ・ 各種ギフトカード
  - ・ JFEロゴ入り贈答品
  - ・ 手土産品
  - ・ 作業服、作業用品など



## 事業内容 ビル管理

ビジネスサービス本部  
施設サービス部

JFEエンジニアリング横浜本社内のビルの管理、構内緑化、清掃、害虫駆除および営繕工事などの様々なサービスを提供します。

### ● ビル管理

- ・ ビル建物の監視業務
- ・ ビル建物の維持修繕
- ・ 災害時の対策および初動対応

### ● 構外施設の運営管理

- ・ 構内緑化
- ・ 清掃業務
- ・ 害虫駆除
- ・ 営繕工事

### ● オフィス修繕・リニューアル

オフィスの引越し、ビルの修繕、メンテナンスなど快適なオフィス空間の提供とビルの営繕を実施します。



## 事業内容 保安・受付

ビジネスサービス本部  
施設サービス部

会社の安心・安全をサポート。JFEエンジニアリング株式会社の警備業務や正門・本館の受付業務を行っています。

### ● 保安

JFEエンジニアリング株式会社横浜本社の警備を365日24時間体制で行っています。

- ・ 入門・退場の管理
- ・ 巡回警備
- ・ 救急対応

### ● 受付

JFEエンジニアリング株式会社横浜本社の受付業務を行っています。

- ・ 来客対応



事業内容

# 厚生サービス

ビジネスサービス本部  
オフィスサービス部

JFEエンジニアリング株式会社所有施設の運営管理を行っています。

● 構内施設の運営管理

- ・ 寄宿舎の運営管理業務
- ・ 会議室管理業務
- ・ 研修や講演会のサポート業務
- ・ 食堂施設サポート業務

● 構外施設の運営管理

- ・ 厚生施設サポート業務
- ・ 保養所管理人業務



寄宿舎



食堂



保養所



事業内容

# 人材派遣

管理本部  
人材サービス部

全国各地のプラント建設工事や現地工事など、多くの業務に技術系人材の派遣を行っています。

● 人材派遣業務（派遣業種：技術、営業など）

施工管理・CADオペ・設計・システム開発・試運転管理  
などの人材のニーズが高まっています。  
そのようなニーズにお応えすべく、登録スタッフの  
増強をしています。



事業内容

# コ・ワークラボセンター

コ・ワークラボセンター

障がいをもひとつのパーソナリティと捉え、さまざまな個性を持った人達が、ひとつの場所に集い、協力して仕事を行っています。多様性を尊重するだけでなく、スタッフの一人ひとりが生き活きと、優秀な人財として活躍しています。

## ● デジタルサービス

- ・ 図面・資料のスキニングと補正作業
- ・ スマートフォンキッティング作業
- ・ 文章校正作業
- ・ ファイルサーバーリンク張り作業
- ・ データ代行入力作業



## ● 施設・巡回サービス

- ・ コピー機用紙補充と画面清掃作業
- ・ ミーティングテーブル清掃作業
- ・ シュレッダー袋交換と屑回収作業
- ・ 秘文書回収作業
- ・ 会議室備品チェックとメンテナンス作業
- ・ タオル交換と洗濯作業
- ・ パントリー清掃と給茶機茶葉補充作業
- ・ 救急箱メンテナンス作業



## ● オフィスサービス

- ・ 伝票チェックと並べ替え作業
- ・ 発送ラベル作成、宛名貼り作業
- ・ カタログ・ポスターの封入封緘、発送作業
- ・ 社内報・カレンダーの仕分け、梱包作業
- ・ PC・スマートフォン・ノベルティグッズ梱包配送作業
- ・ 訂正シール貼り、押印作業



## ● 支援サービス

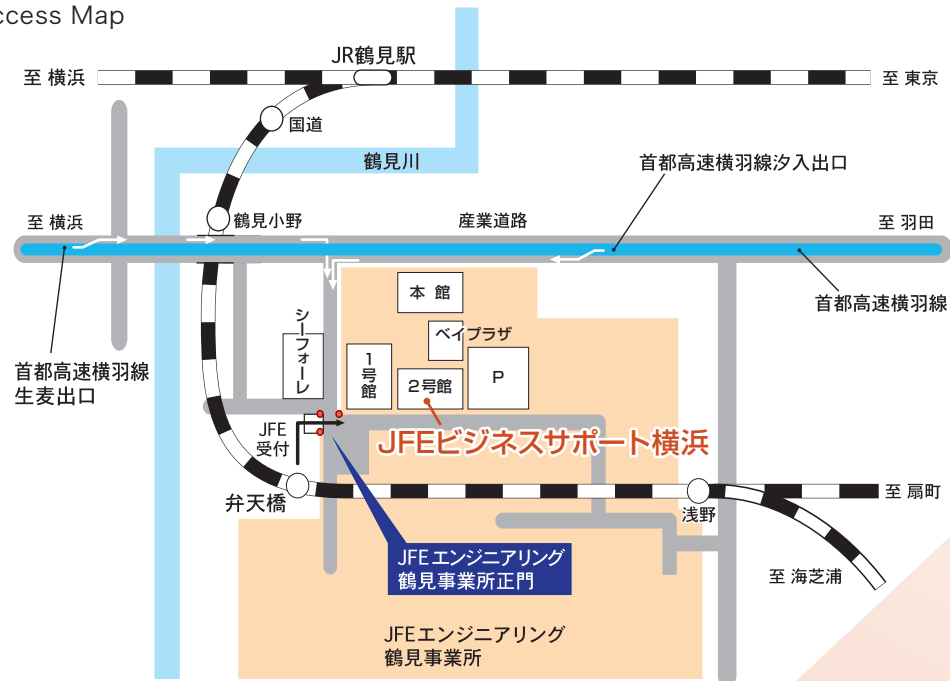
- ・ 構内ビル周り・駅前清掃作業
- ・ 立体駐車場清掃作業
- ・ 福利厚生施設のエントランスロビー清掃作業
- ・ 体育館清掃作業
- ・ 社内メール集配作業
- ・ バックオフィス作業



# アクセス

JFEビジネスサポート横浜株式会社  
〒230-0045  
神奈川県横浜市鶴見区末広町2-1  
045-505-8942（代表）

Access Map



## 主な受注実績

- ・ JFEホールディングス株式会社
- ・ JFEエンジニアリング株式会社
- ・ JFEスチール株式会社
- ・ JFE商事株式会社
- ・ ジャパンマリンユナイテッド株式会社
- ・ J&T環境株式会社
- ・ JFEテクノス株式会社
- ・ スチールプランテック株式会社
- ・ JFE環境サービス株式会社
- ・ あすか創建株式会社
- ・ JFEシビル株式会社

他多数